

# GMS® Weekly Bulletin

Semana de:  
12 de Novembro, 2009



## Avaliando Vacas

O que buscamos e Por quê?

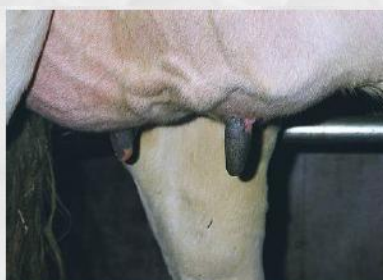
Avaliadores de GMS analisam 15 Características Lineares diferentes ao codificar vacas. Cada característica é pontuada em uma escala de 1 a 99 com o ótimo de pontuação variando de característica para característica. A seguir explicaremos como a característica em destaque é avaliada e por qual razão.

Analizando:

## Comprimento Tetos Anteriores



**Curto**  
CT= 15



**Médio**  
CT= 50  
~2,25" ou 5,7 cm



**Longo**  
CT= 85

### Explicação

Ao codificar esta característica o tamanho real do teto é mensurado. Um comprimento de 2,25 polegadas ou 5,7 cm seria pontuado como 50 ou Médio. Quanto mais longo o teto, mas alta é a nota dada.

### Por que esta característica é avaliada?

Tamanho de tetos adequados são necessários para uma ordenha fácil e livre de machucados. Tetos muito curtos provocam queda das teteiras. E por outro lado, quando os tetos são muito longos, a incidência de ferimentos aumenta devido as vacas pisarem mais em seus tetos.

Se você tiver alguma questão sobre este ou outros Boletins do GMS – por favor, comunique

[GMS@absnet.com.br](mailto:GMS@absnet.com.br)